

## Patrimonio Arquitectónico Histórico

### ESTACION DE TRENES



Vista del frente sobre Av. Pueyrredon y cruce de calle Diagonal Buenos Aires

Este edificio perteneciente a Ferrocarriles Argentinos se construyó para reemplazar a la vieja estación de trenes ubicada en el mismo cuadro de estación. Este edificio ya funcionaba antes de 1940 cuando llegaba el llamado Coche-motor que recorría las serranías desde La Calera hasta Cruz del Eje. El edificio de diseño Colonial e importante fachada mostraba a las claras el crecimiento del pueblo debido a su gran desarrollo y vistas hacia la calle principal.

En el ala derecha residía el Jefe de Estación en una vivienda muy confortable en dos plantas con vistas al frente y al andén. En el sector central funcionaba la sala de espera, las boleterías con puertas al frente y otra que daba hacia el andén, además de la administración y la oficina del Jefe de Estación. Por ser una estación de transferencia poseía además un puente giratorio para cambiar la dirección de la Maquina y tanque de agua para recarga de las locomotoras a vapor de agua. En el ala izquierda estaban los baños públicos que dan al andén y otra vivienda para el personal de estación, como 2do. Jefe o Jefe de mantenimiento, mecánicos y descanso de Guardas

Funcionaban alrededor de este edificio otros de menor importancia, que cumplían diferentes usos. La vieja estación pasó a ser depósito de cargas y otros cumplían funciones de depósitos de herramientas y talleres. En el año 1980 el ramal es clausurado por Gobierno Central siendo puesto en funcionamiento nuevamente a traves de una concesión de la Provincia en los 90 por algunos años, dejando de funcionar nuevamente en el año 98 -99. El deterioro de los edificios y los predios pertenecientes al ferrocarril fueron salvados del vandalismo y el olvido por la decidida acción de los Municipios que se hicieron cargo de los mismos, reutilizando las dependencias a favor de los vecinos y dándole una función social y recreativa. Actualmente el funcionamiento del tren, esta siendo reactivado por un Plan de la Nación a través de una nueva concesión que ya se llevo a cabo en la primera etapa. Este nuevo atractivo turístico traerá consigo la posibilidad de recorrer las serranías como lo hacían hace exactamente 115 años los turistas que visitaban estos lugares.

Hoy en este edificio funciona la Secretaría de Turismo y Deportes. La Secretaría de Planeamiento, la Comisión de Planeamiento Urbano, además de una Oficina de Cooperación Internacional (Urb-AI).

Imagen del frente de la nueva Estación de trenes a poco de finalizada.  
No contaba aun con el mastil que estaba delante de la puerta de ingreso entre las dos escalinatas.



Aquí se observa el Coche motor en el andén principal y vagones de pasajeros en la vía secundaria en momentos de producirse el cruce de las formaciones



**Estación de trenes (contrafrente - andén)**

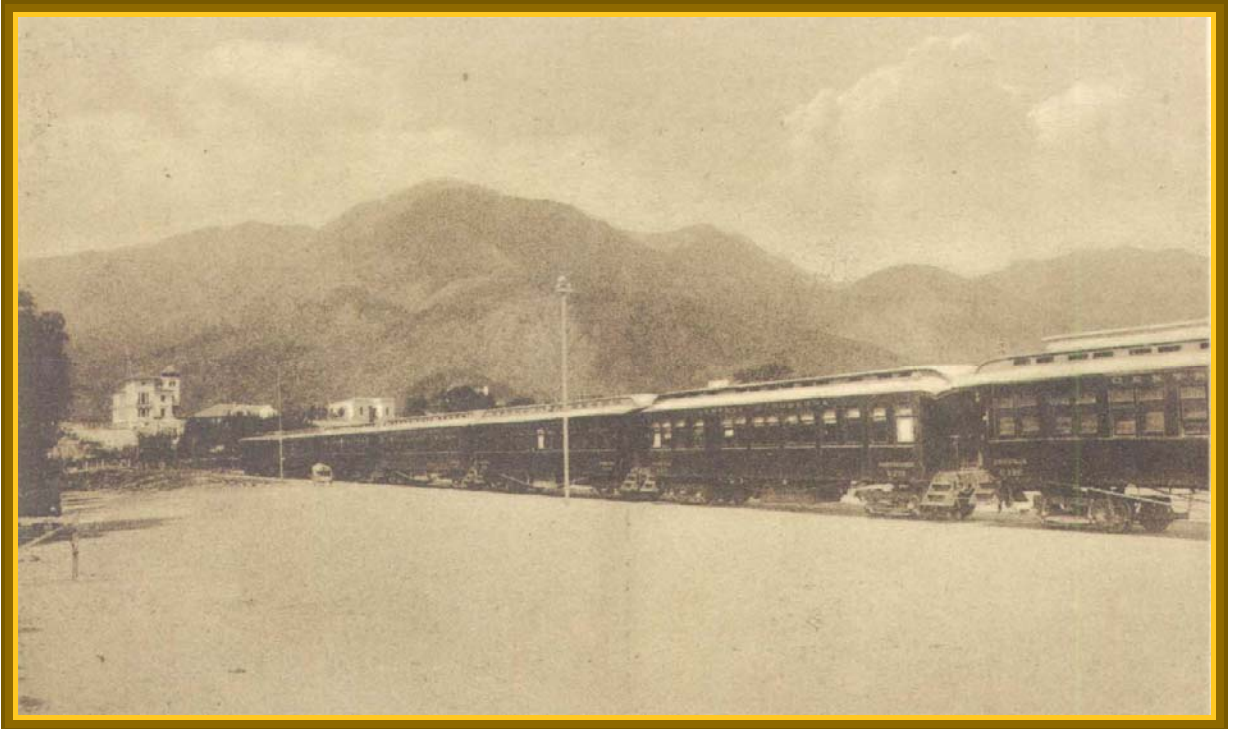


Así se veía en la década del 40 hasta 1980 el coche motor que operaba diariamente entre las estaciones de Córdoba Capital, La Calera y Cruz del Eje en su parada de Capilla del Monte. Era tal la novedad de este tren que esta misma imagen aparecía en las postales de la época.



**Estación Ferroviaria y Cerro Uritorco**

Formación de pasajeros detenida en Capilla del Monte. Se aprecia el alisado del terreno que formara parte del nuevo andén. Aun no habían comenzado las obras de la nueva estación.



Aquí se aprecia el nuevo edificio de la estación con el andén ya finalizado.



**121 ESTACION FERROVIARIA y CERRO URITORCO Capilla del Monte (cba)**